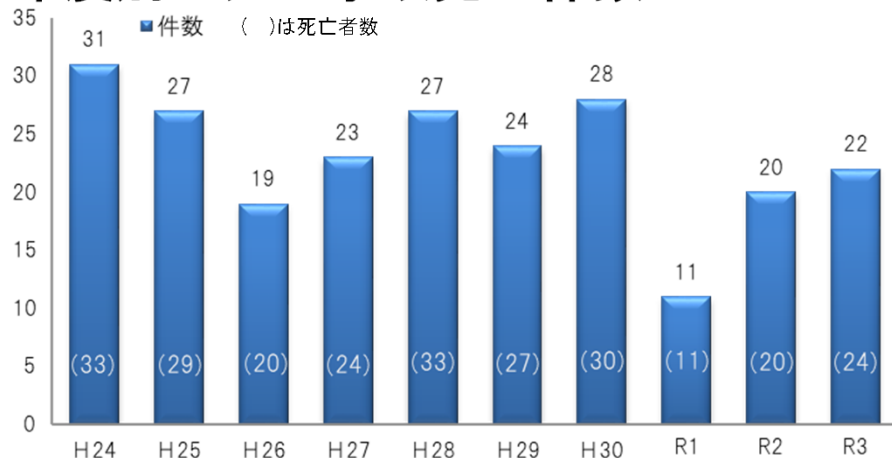


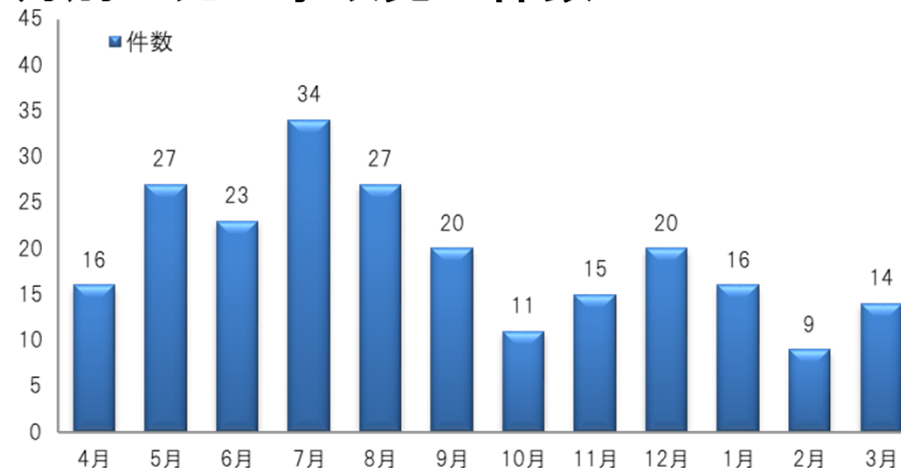
# ため池の安全対策の必要性

- ・ため池の周辺は、都市化や混住化が進んでいるところも多く存在し、事故の危険があります。
- ・このような中、安全管理に対する施設管理者の意識の向上、地域の関係者間の連携などが重要となっています。
- ・ため池の管理者等は、周辺住民による利用や管理者による施設管理に当たって、安全を確保し生命を守る上で安全施設が非常に重要であること、その整備は管理者等の責任であることを再認識する必要があります。

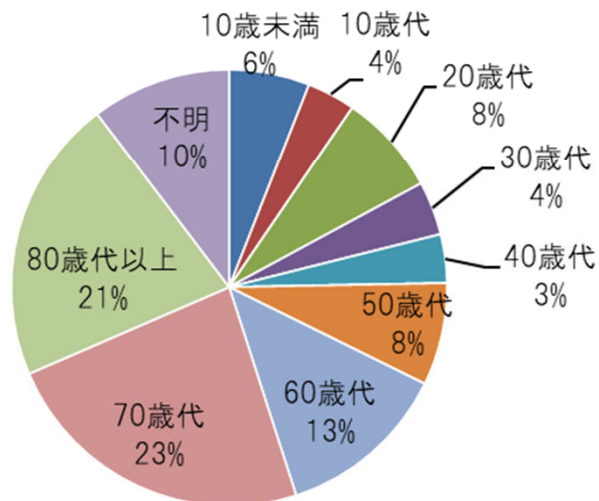
## 年度別の死亡事故発生件数



## 月別の死亡事故発生件数



## 死亡事故者の年代別割合



## 死亡事故の原因別割合

