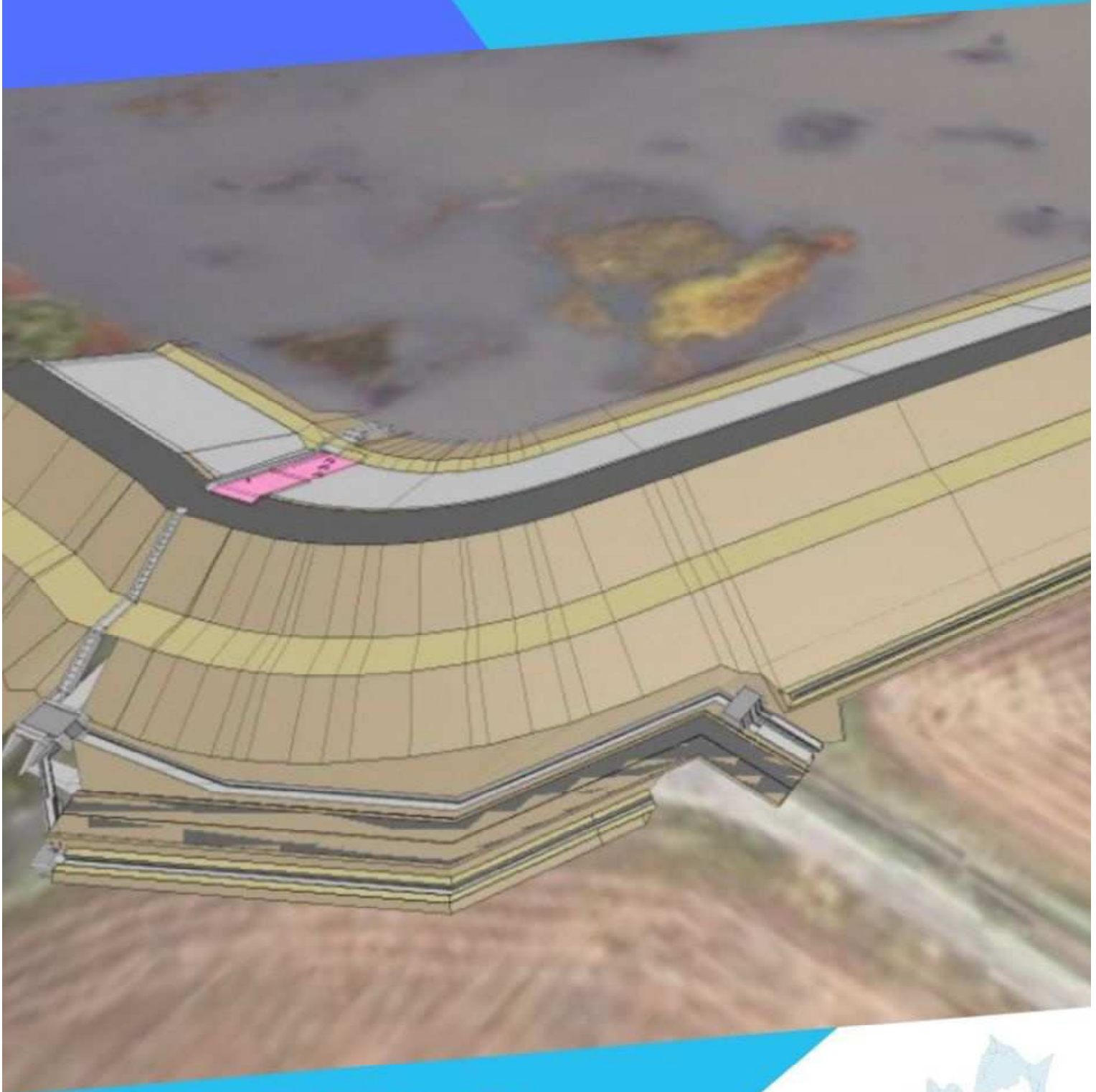


お
仕事
紹介

3次元設計データ
を活用して



西田沢大堤ため池
(にしたざわおおつつみ)
～東青地域～

swipe



@青森市

工事の概要について 地元説明会を行いました



工事に用いる3次元設計データを
説明資料にも活用しています

現地の状況

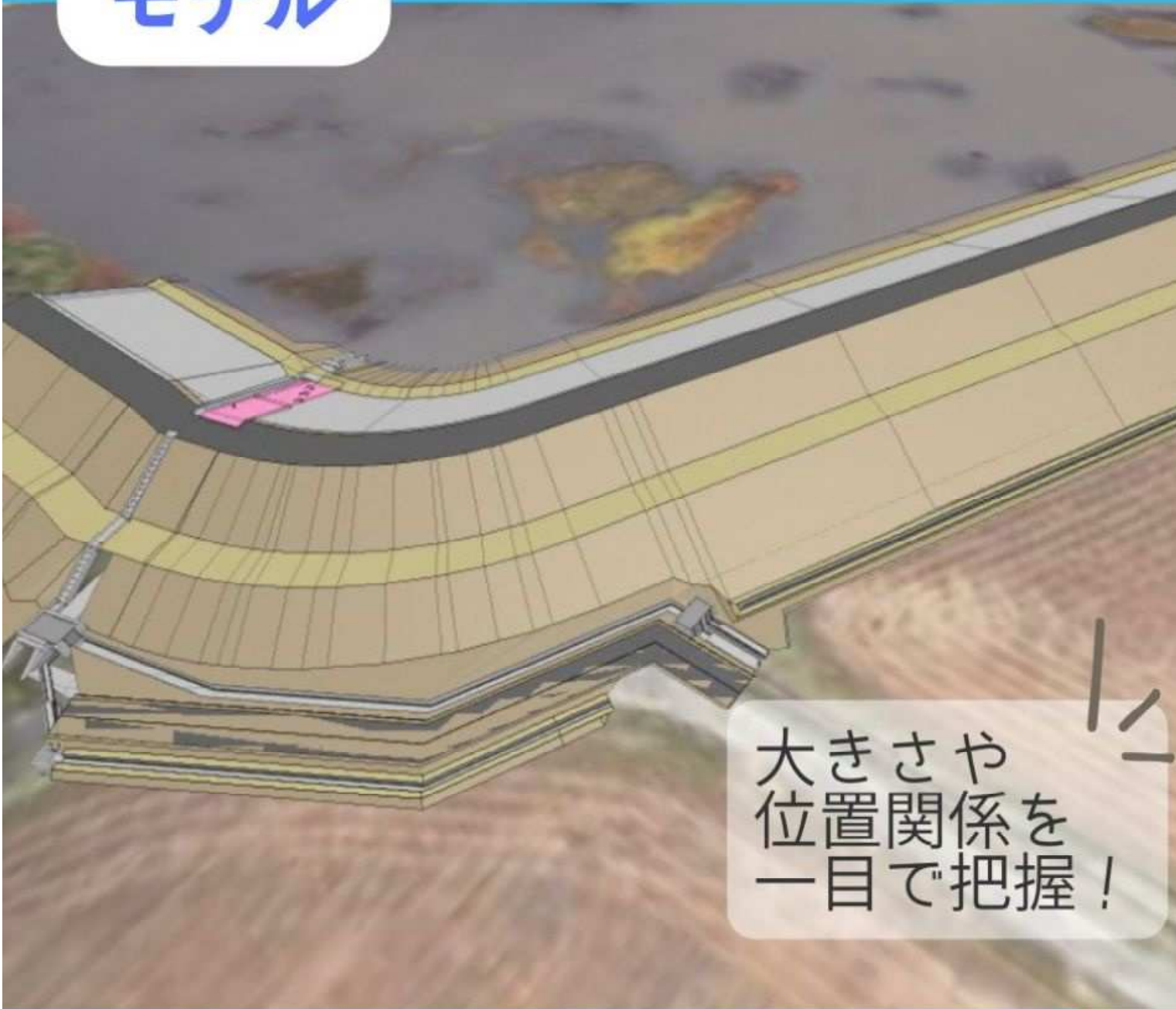
堤体を補強します

施工図面

2次元の平面図だけでは
完成形を想像しづらい

swipe

3D完成 モデル



大きさや
位置関係を
一目で把握！

工事完成後のイメージを
直感的に確認できます

swipe



工事担当

現場をイメージ
しやすい

立体的で
どんな工事を行うのか
分かりやすい

地域のみなさま



**現場条件の迅速な把握が
作業効率の向上にも繋がります**